

Ruta 10 Ruta Queguas



Inicio / fin: Queguas

Descrición da ruta. Itinerario que sae de Queguas cara ás Carríns para despois chegar ás Cortes da Carballeira.

Desde aquí segue ata Casa da Moura, un dos dolmens máis destacados de Galicia polas súas dimensións e o seu bo estado de conservación.

Desde Casa da Moura regrésase a Queguas.

Ruta 11 Vieiro das Mámoas



Inicio / fin: A Fraga / Outeiro de Augas

Descrición da ruta. Localízase na serra do Leboeiro, a zona con maior densidade de megálitos de Galicia. O percorrido conta con vistas espectaculares da serra e unha gran cantidade de necrópoles e mámoas. Presenta dúas vertentes que permiten realizar unha ruta curta que comeza en Outeiro de Augas (Bande) e outra longa que parte da Fraga, en Lobeira. Calquera das dúas ascende ata A Mota Grande na fronteira con Portugal, un dos túmulos funerarios máis grandes descubertos en Galicia. Atravésala zona de matorral onde se pode observar fauna salvaxe, especialmente aves como aguias, vobres, tartarañas cincetas e gatafornelas.

Ruta 12 Ruta das Fervenzas do Val de Pacín



Inicio / fin: Área fluvial As Perdices.

Descrición da ruta. Ruta circular de interese paisaxístico e natural que comeza na área de recreo das Perdices, na que se habilitou unha piscina fluvial onde refrescarse. Achéganos á ferverza e ás pozas dos Cirolos do río Pacín. Logo sobe ata o Castro dos Castelos e a Pia da Moura, onde se teñen boas vistas sobre o val do Lindoso. Seguindo unha pista, chégase á capela de San Benito. Continúa por Queguas, Venceáns e Vilar e desde aquí descende por unha fermosa carballeira e pola ferverza do Pozo Caído para volver ao punto de inicio.

Inicio / fin: Queguas

Descrición de la ruta. Itinerario que sale de Queguas hacia As Carríns para despois chegar a Cortes da Carballeira.

Desde aquí sigue hasta Casa da Moura, uno de los dolmenes más destacados de Galicia por sus dimensiones y buen estado de conservación.

Desde Casa da Moura se regresa a Queguas.

Inicio / fin: A Fraga / Outeiro de Augas

Descrición de la ruta. Se localiza en la sierra de O Leboeiro, la zona con mayor densidad de megálitos de Galicia. El recorrido cuenta con vistas espectaculares de la sierra y una gran cantidad de necrópolis y mámoas. Presenta dos vertientes que permiten realizar una ruta corta que comienza en Outeiro de Augas (Bande) y otra larga que parte de A Fraga, en Lobeira. Cualquiera de ellas sube hasta A Mota Grande, en la frontera con Portugal, uno de los túmulos funerarios más grandes descubiertos en Galicia. Atraviesa zona de matorral donde se puede observar fauna salvaje, especialmente aves como águilas, buitres, aguiluchos cenizos y aguiluchos pálidos.

Inicio / fin: Área fluvial As Perdices.

Descrición de la ruta. Ruta circular de interés paisajístico y natural que comienza en el área de recreo de As Perdices, en la que se habilitó una piscina fluvial para refrescarse. El camino nos lleva hacia la cascada y las pozas de Os Cirolos del río Pacín. A continuación sube hasta el Castro dos Castelos y A Pia da Moura, donde se tienen buenas vistas sobre el valle de O Lindoso. Siguiendo una pista, se llega a la capilla de San Benito. Continúa por Queguas, Venceáns y Vilar y desde aquí descendiendo por un hermoso robleal y por la cascada del Pozo Caído para volver al punto de inicio.

PARQUE NATURAL BAIXA LIMIA - SERRA DO XURÉS

Limite do parque natural

Zonificación do PN Baixa Limia - Serra do Xurés

- Zona de reserva
- Zona de uso compatible
- Zona de uso limitado
- Zona de uso xeral

Vías de comunicación

- Estrada / carretera
- O.U.-540

Rutas do PN Baixa Limia - Serra do Xurés

- 1 Ruta Corga da Fecha
- 2 Ruta Padrendo
- 3 Ruta Río Mao
- 4 Ruta Mina das Sombras
- 5 Ruta Ermida do Xurés
- 6 Ruta Río Vilameá
- 7 Ruta A Cela-Pitões
- 8 Ruta Torrente-Salgueiro
- 9 Ruta Río Agro
- 10 Ruta Queguas
- 11 Ruta Vieiro das Mámoas
- 12 Ruta das Fervenzas do Val de Pacín



Edición: CEM, s.coop.galega
D. L.: C 58-2025

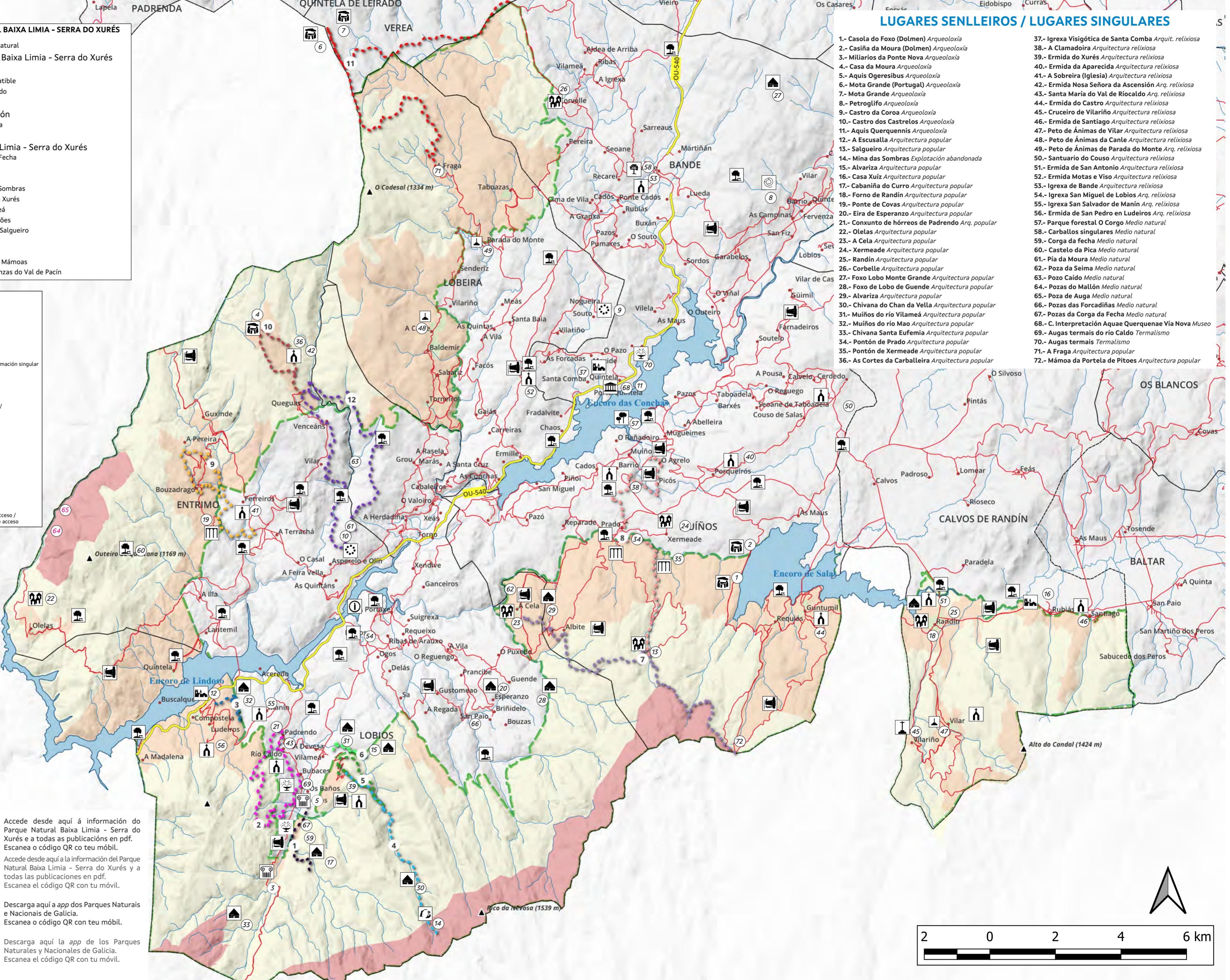
Accede desde aquí á información do Parque Natural Baixa Limia - Serra do Xurés e a todas as publicacións en pdf. Escanea o código QR co teu móbil.

Accede desde aquí a la información del Parque Natural Baixa Limia - Serra do Xurés y a todas las publicaciones en pdf. Escanea el código QR con tu móvil.

Descarga aquí a app dos Parques Naturais e Nacionais de Galicia. Escanea o código QR con teu móbil.

Descarga aquí la app de los Parques Naturales y Nacionales de Galicia. Escanea el código QR con tu móvil.

Edición: CEM, s.coop.galega
D. L.: C 58-2025



LUGARES SENLLEIROS / LUGARES SINGULARES

- 1.- Casola do Foxo (Dolmen) Arqueoloxía
- 2.- Casiña da Moura (Dolmen) Arqueoloxía
- 3.- Miliarios da Ponte Nova Arqueoloxía
- 4.- Casa da Moura Arqueoloxía
- 5.- Aquis Ogeresibus Arqueoloxía
- 6.- Mota Grande (Portugal) Arqueoloxía
- 7.- Mota Grande Arqueoloxía
- 8.- Petroglifo Arqueoloxía
- 9.- Castro da Coroa Arqueoloxía
- 10.- Castro dos Castelos Arqueoloxía
- 11.- Aquis Querquennis Arqueoloxía
- 12.- A Escusalla Arqueoloxía
- 13.- Salgueiro Arqueoloxía
- 14.- Mina das Sombras Explotación abandonada
- 15.- Alvariza Arqueoloxía
- 16.- Casa Xuíz Arqueoloxía
- 17.- Cabaniña do Curro Arqueoloxía
- 18.- Forno de Randín Arqueoloxía
- 19.- Ponte de Covas Arqueoloxía
- 20.- Eira de Esperanza Arqueoloxía
- 21.- Conxunto de hórreos de Padrendo Arq. popular
- 22.- Olelas Arqueoloxía
- 23.- A Cela Arqueoloxía
- 24.- Xermeade Arqueoloxía
- 25.- Randín Arqueoloxía
- 26.- Corbelle Arqueoloxía
- 27.- Foxo Lobo Monte Grande Arqueoloxía
- 28.- Foxo de Lobo de Guende Arqueoloxía
- 29.- Alvariza Arqueoloxía
- 30.- Chivana do Chan da Vella Arqueoloxía
- 31.- Muíños do río Vilameá Arqueoloxía
- 32.- Muíños do río Mao Arqueoloxía
- 33.- Chivana Santa Eufemia Arqueoloxía
- 34.- Pontón de Prado Arqueoloxía
- 35.- Pontón de Xermeade Arqueoloxía
- 36.- As Cortes da Carballeira Arqueoloxía
- 37.- Igrexa Visigótica de Santa Comba Arq. relixiosa
- 38.- A Clamadreira Arqueoloxía
- 39.- Ermida do Xurés Arqueoloxía
- 40.- Ermida da Aparecida Arqueoloxía
- 41.- A Sobreira (Igrexa) Arqueoloxía
- 42.- Ermida Nosa Señora da Ascensión Arq. relixiosa
- 43.- Santa María do Val de Riocaldo Arq. relixiosa
- 44.- Ermida do Castro Arqueoloxía
- 45.- Cruceiro de Vilaríño Arqueoloxía
- 46.- Ermida de Santiago Arqueoloxía
- 47.- Peto de Ánimas de Vilar Arqueoloxía
- 48.- Peto de Ánimas de Canle Arqueoloxía
- 49.- Peto de Ánimas de Parada do Monte Arq. relixiosa
- 50.- Santuario do Couso Arqueoloxía
- 51.- Ermida de San Antonio Arqueoloxía
- 52.- Ermida Motas e Viso Arqueoloxía
- 53.- Igrexa de Bande Arqueoloxía
- 54.- Igrexa San Miguel de Lobios Arq. relixiosa
- 55.- Igrexa San Salvador de Manín Arq. relixiosa
- 56.- Ermida de San Pedro en Ludeiros Arq. relixiosa
- 57.- Parque forestal O Corgo Medio natural
- 58.- Carballos singulares Medio natural
- 59.- Corga da fecha Medio natural
- 60.- Castelo da Pica Medio natural
- 61.- Pia da Moura Medio natural
- 62.- Poza da Seima Medio natural
- 63.- Pozo Caído Medio natural
- 64.- Pozas do Mallón Medio natural
- 65.- Poza de Auga Medio natural
- 66.- Pozas das Forcadiñas Medio natural
- 67.- Pozas da Corga da Fecha Medio natural
- 68.- C. Interpretación Aque Querqueneae Via Nova Museo
- 69.- Augas termais do río Caldo Termalismo
- 70.- Augas termais Termalismo
- 71.- A Fraga Arqueoloxía
- 72.- Mámoa da Portela de Pitões Arqueoloxía

